

### May-24

#### ASURANSI ISTIKMAL

Produk Asuransi Istikmal adalah produk asuransi dengan prinsip syariah dimana apabila Peserta meninggal dunia dalam Masa Kepesertaan akan diberikan Santunan Asuransi dan 100% (seratus persen) Dana Investasi Peserta kepada Penerima Manfaat. Bila Peserta tetap hidup di akhir Masa Kepesertaan, akan dibayarkan 100% (seratus persen) Dana Investasi Peserta.

#### PROFIL PT AJ CENTRAL ASIA RAYA

PT AJ Central Asia Raya (CAR Life Insurance) didirikan tanggal 30 April 1975, merupakan salah satu perusahaan asuransi jiwa yang terkemuka di Indonesia dan berkomitmen dalam memberikan pelayanan berkualitas. Perseroan memiliki aset diatas Rp 10 triliun dan berhasil meraih unitlink award secara berturut-turut sejak 2015 sampai 2024.

#### Indikator Ekonomi

| Inflasi (MoM) | Inflasi (YoY) | BI 7-day RR |
|---------------|---------------|-------------|
| -0.03%        | 2.84%         | 6.25%       |

#### Kebijakan Investasi

|                          |        |
|--------------------------|--------|
| Pasar Uang Syariah       | 2-90%  |
| Pendapatan Tetap Syariah | 10-90% |
| Ekuitas Syariah          | 5-20%  |

#### Komposisi & Rating Investasi Obligasi

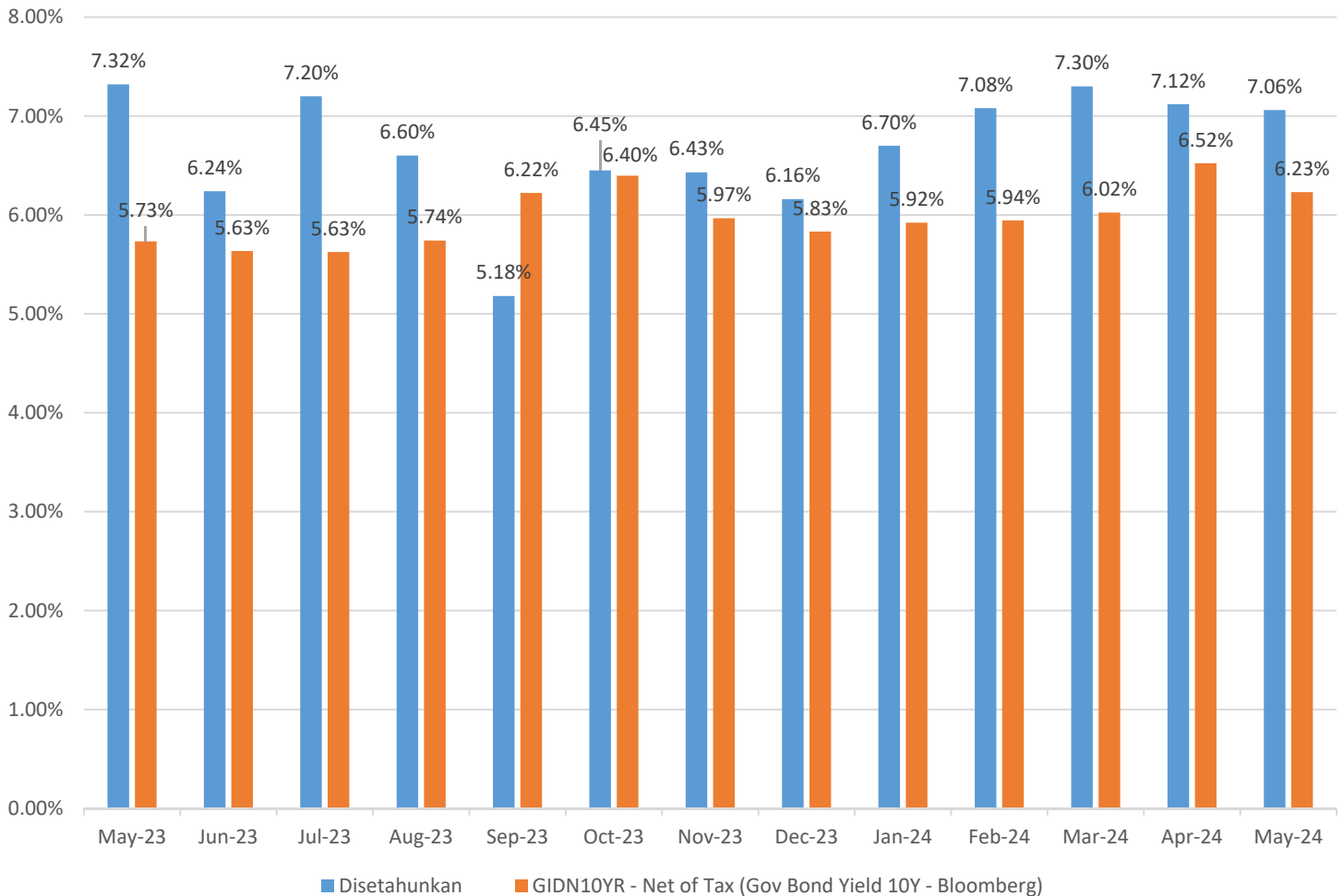
|                 |        |     |        |   |        |
|-----------------|--------|-----|--------|---|--------|
| - Infrastruktur | 78.01% | AAA | 34.14% | A | 51.24% |
| - Pertambangan  | 21.99% | AA  | 14.62% |   |        |

#### KINERJA ISTIKMAL

| Yield                | May-24 | Disetahunkan | YTD   | Forecast |
|----------------------|--------|--------------|-------|----------|
| ISTIKMAL             | 0.59%  | 7.06%        | 2.94% | 7.00%    |
| Yield GIDN10YR (Net) | 0.52%  | 6.23%        | 2.55% | 6.25%    |

Bagi Hasil ISTIKMAL VS Yield GB 10yr - Net of tax (p.a.)

#### Bagi Hasil Istikmal vs GIDN10YR



#### DISCLAIMER:

INVESTASI MELALUI PRODUK YANG DIKAITKAN DENGAN INVESTASI MENGANDUNG RESIKO. KINERJA MASA LALU TIDAK MENCERMINKAN KINERJA MASA DATANG. CALON NASABAH WAJIB MEMBACA DAN MEMAHAMI PROPOSAL SEBELUM MEMUTUSKAN UNTUK BERINVESTASI MELALUI UNIT LINK FUND ATAU PRODUK YANG DIKAITKAN DENGAN INVESTASI.