

MARKETING PLAN

v.260400

Member of Salim Group

PT AJ Central Asia Raya berizin dan diawasi oleh Otoritas Jasa Keuangan



Info Terbaru dari 3i-Reborn

- AAJI + AASI **GRATIS (min rekrut 3 ID aktif)**
- BONUS ELITE menjadi **Bonus Elite Booster 10%+5% = 15%***
- Syarat Bonus Posisi TEAM Entrepreneur menjadi **3 group x 1,4 juta**
Bonus Posisi TEAM Entrepreneur menjadi **12% + 7% = 19%**

*Info detail dapat dilihat pada bagian Bonus Elit Booster



Apa yang akan **Anda dapatkan?**



Manfaat asuransi **Perlindungan Jiwa** terhadap risiko meninggal dunia sebagai Santunan untuk Keluarga tercinta.



Keuntungan investasi sebagai dana hari esok yang dapat dimanfaatkan untuk mewujudkan Tujuan Finansial Anda.



Potensi peluang **penghasilan bulanan** sebagai **Agen Asuransi berlisensi AAJI dan AASI**

Jenjang Prestasi & Potensi Penghasilan

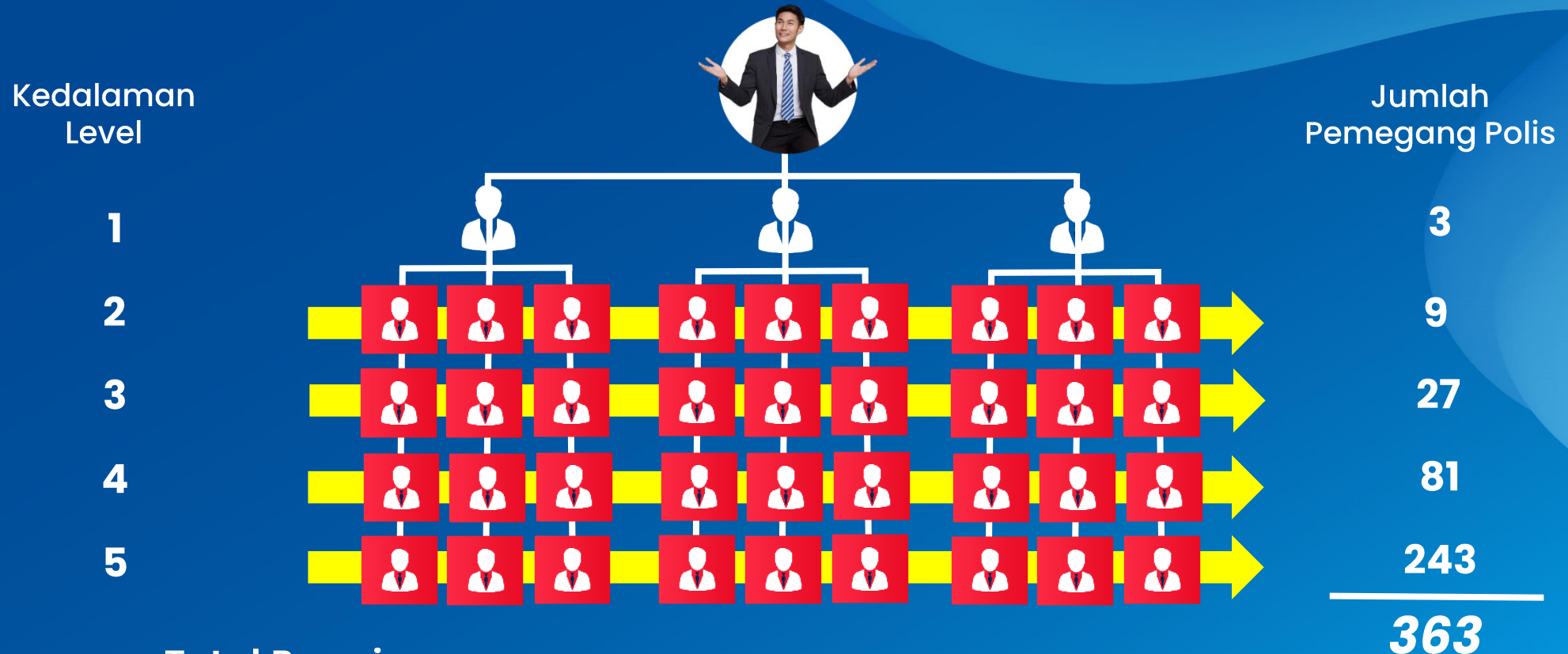



BE A KING

Member of Salim Group

PT AJ Central Asia Raya berizin dan diawasi oleh Otoritas Jasa Keuangan

Potensi Total Premi



Total Premi =

Jumlah Pemegang Polis 363 × Rp. 350.000,- = Rp. 127.050.000,-

Member of Salim Group

PT AJ Central Asia Raya berizin dan diawasi oleh Otoritas Jasa Keuangan

Imbalan Jasa Keagenan

Jenis dan pembagian % Bonus 3i-Reborn

Syarat Premi Pribadi Perbulan (Rp)	Bonus Rekrut 25% Premi	Bonus Elit Booster 15% NPV	Bonus Posisi 47% NPV	Bonus Level 70% NPV	Bonus Royalty 5% NPV	Bonus Persistensi 2,86% Premi thn ke-2 (Bulan ke 13- 24)
		TOTAL = 137%				
350.000	√	√	√*	√	×	√
500.000	√	√	√*	√*	×	√
700.000	√	√	√	√	√	√
1.000.000	√	√	√	√	√	√
2.000.000	√	√	√	√	√	√

*pada bonus posisi tertentu premi pribadi minimal 700,000

Note: Jumlah Bonus **2-5** = **137% NPV**
 Nilai Bonus **2-5** = **32% dari Total Premi Nasional**

Member of Salim Group

PT AJ Central Asia Raya berizin dan diawasi oleh Otoritas Jasa Keuangan

1. Bonus Rekrut (25% dari premi)

1 kali **Rekrut** dapat
Bonus selama 3 tahun

TAHUN Ke 1 : **14,29%** x Premi Perbulan
Ke 2 : **7,14%** x Premi Perbulan
Ke 3 : **3,57%** x Premi Perbulan
Total : **25,00%**

Premi Rp 350.000,-

TAHUN Ke 1 : Rp 50.015/bulan
Ke 2 : Rp 24.990/bulan
Ke 3 : Rp 12.495/bulan

Premi Rp 500.000,-

TAHUN Ke 1 : Rp 71.450/bulan
Ke 2 : Rp 35.700/bulan
Ke 3 : Rp 17.850/bulan

Premi Rp 700.000,-

TAHUN Ke 1 : Rp 100.030/bulan
Ke 2 : Rp 49.980/bulan
Ke 3 : Rp 24.990/bulan

Premi Rp 1.000.000,-

TAHUN Ke 1 : Rp 142.900/bulan
Ke 2 : Rp 71.400/bulan
Ke 3 : Rp 35.700/bulan

Premi Rp 2.000.000,-

TAHUN Ke 1 : Rp 285.800/bulan
Ke 2 : Rp 142.800/bulan
Ke 3 : Rp 71.400/bulan

National Premium Value (NPV)

National Premium Value (NPV) adalah **pendapatan premi tahun pertama** dari keagenan 3i-Networks dalam **periode 1 (satu) bulan**

Asumsi Omzet Premium Nasional 1 Bulan Rp 30 Miliar
National Premium Value (NPV) = 32% Total Premi Nasional ÷
Total % NPV Bonus 2-5
= (32% x 30M) ÷ 137%
= Rp 7.007.299.270,-

Jenis Bonus	% NPV	Nilai Rupiah
2. Bonus Elit Booster	15%	1.051.094.890
3. Bonus Posisi	47%	3.293.430.656
4. Bonus Level	70%	4.905.109.490
5. Bonus Royalty	5%	350.364.964
Total	137%	9.600.000.000



Member of Salim Group

PT AJ Central Asia Raya berizin dan diawasi oleh Otoritas Jasa Keuangan

2. Bonus Elit Booster (15% dari NPV)

Rekrut **3-5 orang** dalam **1 bulan**
Dapat **Bonus Elit 1 bagian**

Rekrut **6-8 orang** dalam **1 bulan**
Dapat **Bonus Elit 2 bagian**

Rekrut **9 orang atau lebih**
dalam **1 bulan**
Dapat **Bonus Elit 3 bagian**

Bonus Elit = $15\% \times \text{NPV} = \text{Rp. } 1.051.094.890,-$
Asumsi yang mendapatkan Bonus Elit 2800 bagian,
Maka Bonus Elit $\text{Rp. } 1.051.094.890,- \div 2800$ bagian
= **Rp. 375.391,- Perbagian**

Member of Salim Group

PT AJ Central Asia Raya berizin dan diawasi oleh Otoritas Jasa Keuangan



Contoh Bonus Elit Booster

Elit Booster adalah tambahan bonus elit sebanyak maksimal 1 bagian per bulan selama periode evaluasi 2 bulan sebelumnya dari bulan berjalan.

Syarat Agen mendapatkan Elit Booster :

1. Agen mendapatkan memenuhi kriteria Elit minimal 1 bagian di bulan berjalan.
2. Minimal 3 orang Pemegang Polis dalam Elit bulan sebelumnya melakukan pembayaran premi di bulan berjalan.
3. Evaluasi 2 bulan sebelumnya dari bulan berjalan.

No	Juli	Agustus	September	Terima Bonus September	Oktober	Terima Bonus Oktober
1	1 Elit	2 Elit	3 Elit	3 Elit + 1 Booster + 1 Booster = 5 Bagian Elit	Tidak Elit	NOL
2	1 Elit	1 Elit	1 Elit	1 Elit + 1 Booster + 1 Booster = 3 Bagian Elit	1 Elit	1 Elit + 1 Booster + 1 Booster = 3 Bagian Elit
3	3 Elit	3 Elit	Tidak Elit	NOL	2 Elit	2 Elit + 0 Booster + 1 Booster = 3 Bagian Elit
4	3 Elit	Tidak Elit	3 Elit	3 Elit + 0 Booster + 1 Booster = 4 Bagian Elit	2 Elit	2 Elit + 1 Booster + 0 Booster = 3 Bagian Elit
5	1 Elit*	Tidak Elit	1 Elit	1 Elit + 0 Booster + 0 Booster* = 1 Bagian Elit	1 Elit	1 Elit + 1 Booster + 0 Booster = 2 Bagian Elit

Asumsi semua pemegang polis yang bergabung di 2 bulan sebelumnya membayar premi lanjutan pada saat bulan berjalan

*Pemegang Polis dalam Elit bulan Juli tidak melakukan pembayaran premi di bulan September, maka elit booster tidak dihitung.

Ilustrasi Perhitungan Bonus

Rekrut 3 orang
Dalam 1 bulan



Rekrut 3 orang @ Rp. 350.000

1. BONUS REKRUT	Rp. 150.000
2. BONUS ELIT*	± Rp. 375.000
3. BONUS LEVEL*	± Rp. 50.000

Total

± Rp. 575.000

Rekrut 3 orang @ Rp. 700.000

1. BONUS REKRUT	Rp. 300.000
2. BONUS ELIT*	± Rp. 375.000
3. BONUS LEVEL*	± Rp. 50.000

Total

± Rp. 725.000

*Nilai Bonus Elit dan Bonus Level disini hanya merupakan ilustrasi atau asumsi.



3. Bonus Posisi (47% dari NPV)

$$\text{Bonus Posisi} = \frac{n\% \times \text{NPV}}{\text{Total Agen yang memenuhi kriteria}}$$

	Total Premi Group	A	B	C	N%	Perolehan Bonus Posisi	Premi Pribadi
TEAM Entrepreneur	Min. 4,2 Juta	1,4 Juta	1,4 Juta	1,4 Juta	19%	19% NPV	350,000
LEADER Entrepreneur	Min. 14,7 Juta	4,9 Juta	4,9 Juta	4,9 Juta	8%	8% + 19% NPV	350,000
BRONZE Entrepreneur	Min. 45 Juta	15 Juta Min. 7 Juta	15 Juta Min. 15 Juta	15 Juta Min. 15 Juta	5%	5% + 8% NPV	350,000
SILVER Entrepreneur	Min. 150 Juta	50 Juta Min. 25 Juta	50 Juta Min. 50 Juta	50 Juta Min. 50 Juta	3%	3% + 5% NPV	700,000
GOLD Entrepreneur	Min. 300 Juta	100 Juta Min. 50 Juta	100 Juta Min. 100 Juta	100 Juta Min. 100 Juta	3%	3% + 3% NPV	700,000
DIAMOND Executive	Min. 600 Juta	200 Juta Min. 100 Juta	200 Juta Min. 200 Juta	200 Juta Min. 200 Juta	3%	3% + 3% NPV	700,000
ROYAL Executive	Min. 1,2 Miliar	400 Juta Min. 200 Juta	400 Juta Min. 400 Juta	400 Juta Min. 400 Juta	3%	3% + 3% NPV	700,000
KING	Min. 2,4 Miliar	800 Juta Min. 400 Juta	800 Juta Min. 800 Juta	800 Juta Min. 800 Juta	3%	3% + 3% NPV	700,000

Member of Salim Group

PT AJ Central Asia Raya berizin dan diawasi oleh Otoritas Jasa Keuangan

Bonus Posisi

Contoh Posisi Bronze Entrepreneur

Untuk mencapai posisi Bronze Entrepreneur maka dibutuhkan **Total Premi Group minimal 45 Juta**



Jumlah Total Premi Group **46 Juta**
Group A = 7 Juta (*min. 7 Juta*)

Group B = 20 Juta (*min. 15 Juta*)

Group C = 19 Juta (*min. 15 Juta*)

Ketiga group sudah mencapai batas minimal premi group dan Total Premi Group melebihi dari syarat minimal 45 juta, maka Agen berhak mendapatkan Bonus Posisi Bronze Entrepreneur.

4. Bonus Level (70% dari NPV)

7 Kelompok	Kelompok Level Premi	5 Kumpulan Level Premi s/d Tak Terbatas	Syarat Tutup Premi/Bulan (Rp)
1.	Rp. 350.000	15% (3% setiap Kumpulan Level)	Rp. 350.000
2.	Rp. 700.000	10% (2% setiap Kumpulan Level)	Rp. 350.000
3.	Rp. 1.000.000	10% (2% setiap Kumpulan Level)	Rp. 350.000
4.	Rp. 3.000.000	10% (2% setiap Kumpulan Level)	Rp. 350.000
5.	Rp. 7.000.000	10% (2% setiap Kumpulan Level)	Rp. 350.000
6.	Rp. 15.000.000	10% (2% setiap Kumpulan Level)	Rp. 350.000
7.	Rp. 30.000.000	5% (1% setiap Kumpulan Level)	Rp. 700.000

$$\text{Bonus Level} = \frac{\% \times \text{NPV} \times \text{Rp. Group Kumpulan ke N}}{\text{Total Rp. Group Kumpulan ke N}}$$

Member of Salim Group

PT AJ Central Asia Raya berizin dan diawasi oleh Otoritas Jasa Keuangan

Kedalaman Kumpulan Level dihitung atas perbandingan Group (masing-masing Total Group) dengan table sebagai berikut:

Kategori	% Ratio Group	Kedalaman Kumpulan
A	90 - 99%	2 Kumpulan
B	70 - 89,9%	3 Kumpulan
C	0 - 69,9%	5 Kumpulan s/d tidak terbatas



Group A
Rp. 10 Jt

Group B
Rp. 50 Jt

Group C
Rp. 600 Jt

Perhitungan untuk kumpulannya adalah :

GROUP A = $(10.000.000 : 660.000.000) \times 100\% = 1,51\%$

KATEGORI C - 5 kumpulan sampai tak terbatas.

GROUP B = $(50.000.000 : 660.000.000) \times 100\% = 7,57\%$

KATEGORI C - 5 kumpulan sampai tak terbatas.

GROUP C = $(600.000.000 : 660.000.000) \times 100\% = 90,9\%$

KATEGORI A - 2 kumpulan.

Member of Salim Group

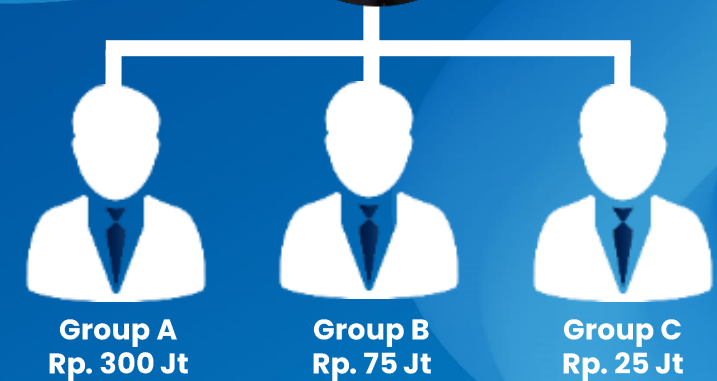
PT AJ Central Asia Raya berizin dan diawasi oleh Otoritas Jasa Keuangan

5. Bonus Royalty (5% dari NPV)

Untuk **Agen** yang telah pernah mencapai minimal bonus posisi **Gold Entrepreneur**.



Bonus Royalty	n% Bonus Royalti	Syarat Sudah Mencapai Minimal Posisi Gold Entrepreneur dengan Omzet berikut	Syarat Premi
GOLD Entrepreneur	2%	Premi Group kecil ≥ 20% dari Total Premi Group ≥ Rp. 350 Juta	Rp. 700.000
DIAMOND Executive	1%	Premi Group kecil ≥ 20% dari Total Premi Group ≥ Rp. 700 Juta	Rp. 700.000
ROYAL Executive	1%	Premi Group kecil ≥ 20% dari Total Premi Group ≥ Rp. 1,5 Miliar	Rp. 700.000
King	1%	Premi Group kecil ≥ 20% dari Total Premi Group ≥ Rp. 3 Miliar	Rp. 700.000



Contoh:

Jumlah Premi seluruh Group A+B+C = Rp. 400Jt
 Jumlah Premi 2 Group kecil B+C = Rp. 100Jt
 $100 \text{ Jt} \div 400 \text{ Jt} \times 100\% = 25\%$
 Berarti Group kecil diatas 20%, maka mendapat Bonus Royalty, jika kurang dari 20%, maka tidak mendapat Bonus Royalti.

$$\text{Bonus Royalty} = \frac{n \% \times \text{NPV}}{\text{Total Agen yang memenuhi kriteria}}$$

Member of Salim Group

PT AJ Central Asia Raya berizin dan diawasi oleh Otoritas Jasa Keuangan

Syarat & Ketentuan Bonus Royalty

1. Hanya untuk **Agen** yang **telah pernah** mencapai minimal bonus **posisi Gold Entrepreneur** dengan syarat **keseimbangan grup besar tidak boleh lebih besar 80%** dari Total Premi Grup.
2. Bila di periode berjalan **meraih Bonus Posisi minimal Gold Entrepreneur**, maka **tidak ada validasi keseimbangan**, hanya ada validasi Total Premi Grup th ke-1 harus memenuhi ketentuan.
3. Bila di periode berjalan **tidak meraih Bonus Posisi minimal Gold Entrepreneur** dan **total premi grup besar > 80%**, maka ada syarat tambahan yaitu :
 - **Total premi grup > = 350,000,000**
 - **Premi grup dari 2 grup kecil > = 300,000,000**Maka Agen akan **mendapatkan maksimal Bonus Royalty Gold Entrepreneur**.

6. Bonus Persistensi (2,86% dari Premi thn ke 2)

Bonus Persistensi Anda dapatkan sampai kedalaman **10 Level**,
dari **Pemegang Polis** yang sudah bayar premi memasuki **bulan ke 13 - 24**



Premi Rp. 350.000 = Rp. 1000 | Rp. 500.000 = Rp. 1.430 | Rp. 700.000 = Rp. 2.000 |
Rp. 1.000.000 = Rp. 2.860 | Rp. 2.000.000 = Rp. 5.720

88.572 Pemegang Polis × Rp. 1000 = Rp. 88.572.000/bulan

Member of Salim Group

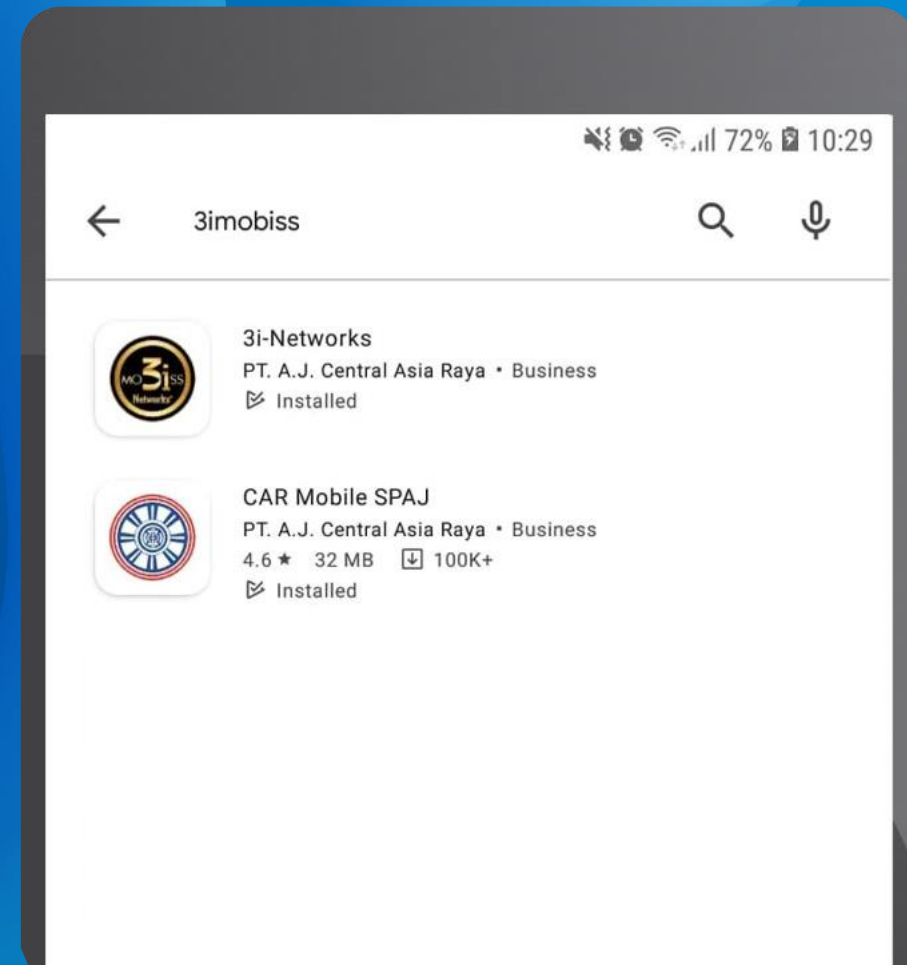
PT AJ Central Asia Raya berizin dan diawasi oleh Otoritas Jasa Keuangan

10 Alasan Kenapa 3i-Reborn

- Diselenggarakan oleh **PT AJ Central Asia Raya**
- Perusahaan **berizin** dan **diawasi** oleh **OJK**
- **Pasar yang sangat besar** dengan dukungan **aplikasi online**
- Mendapat **pelatihan** dan **pendidikan**
- **Penghasilan** Bulanan
- **Tidak terikat waktu**
- Sistem bonus yang **mudah dicapai**
- **Membantu orang lain** dan diri sendiri
- Mendapatkan **manfaat asuransi** dan **manfaat investasi**
- **Dapat diwariskan**

Cara Memulai

1. Hubungi Agen 3i-Networks berlisensi AAJI dan AASI
2. Download Aplikasi **3i-Mobiss** dan **SPAJ Mobile** di Playstore
3. Daftar via Aplikasi 3i-Mobiss dan mengikuti Sertifikasi AAJI dan AASI, serta membayar ID aplikasi Rp. 50.000,-
4. Transfer Pembayaran Premi sesuai pilihan (Rp. 350.000, Rp. 500.000, Rp. 700.000, Rp. 1.000.000, dan Rp. 2.000.000) melalui Virtual Account via Bank **BCA, BRI, MANDIRI, BNI, BANK DKI, INDOMARET** dan **ALFAMART**
5. Sebagai Agen 3i-Networks wajib Pemegang Polis





SAMPAI JUMPA DI PUNCAK KESUKSESAN **BE A KING!**

Member of Salim Group

PT AJ Central Asia Raya berizin dan diawasi oleh Otoritas Jasa Keuangan